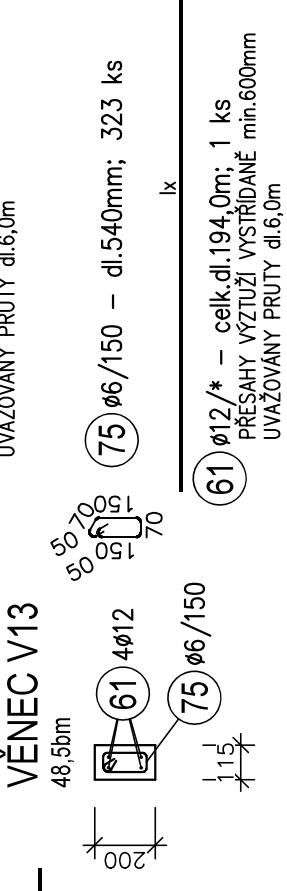
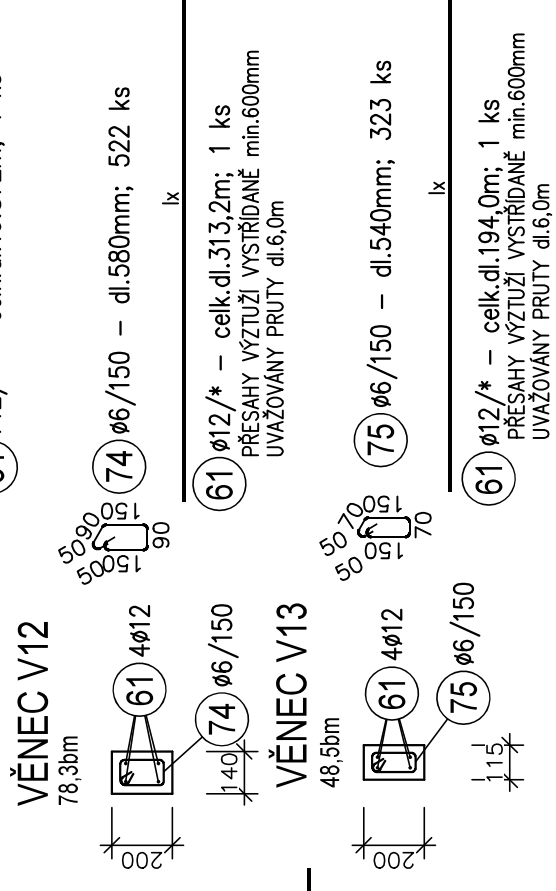
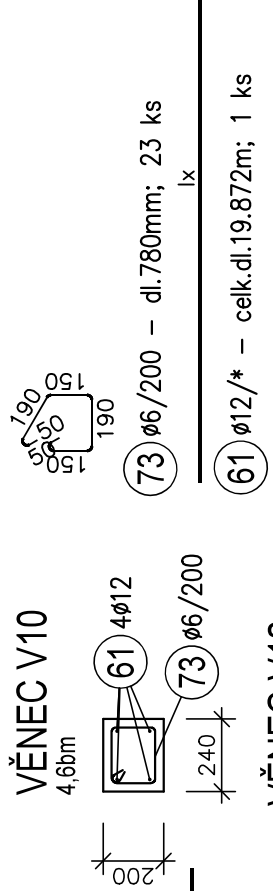


TABULKA VÝZTUŽE

Č. pol.	D [mm]	Délka [m]	Počet ks.	Délka	
				B500B	
61	12	1616.112	1	6	1616.112
62	6	1.060	72	76.320	
63	6	0.980	190	186.200	
64	6	1.180	107	126.260	
65	6	1.240	34	42.160	
66	6	1.240	34	42.160	
67	6	1.140	183	208.620	
68	6	1.220	20	24.400	
69	6	0.860	337	289.820	
70	6	0.940	70	65.800	
71	6	1.220	34	41.480	
72	6	1.000	34	34.000	
73	6	0.780	23	17.940	
74	6	0.580	522	302.760	
75	6	0.540	323	174.420	
76	12	1.500	118		177.000
Celková délka				1632.340	1793.112
Specifická hmotnost				0.222	0.888
Hmotnost [kg]				362.379	1592.283
Prostřih 5% [kg]				97.733	
Hmotnost celkem				2052.396	

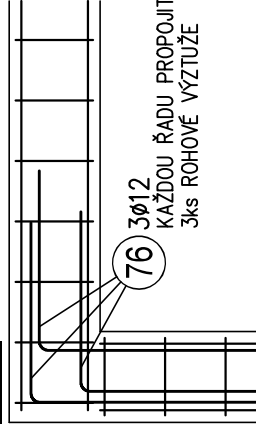
BETON C25/30 XC1; OCEĽ B500B
ROZMĚRY VÝZTUŽI UVEDENY VNEJŠÍ!
PRVKY PRO ZAJIŠTĚNÍ POLOHY VÝZTUŽE (DISTANČNÍKY) ŘEŠÍ DAVATEL V RAMCI PROSTŘÍHU.
KRYTÍ 25mm.



PROPOJENÍ ARMOKOŠŮ "L"

PŮDORYS 1:25

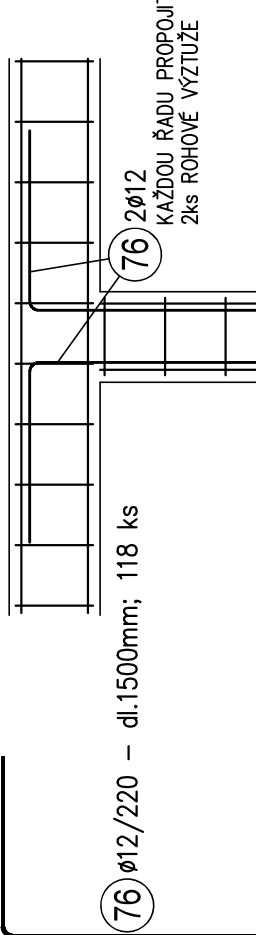
15x



PROPOJENÍ ARMOKOŠŮ "T"

PŮDORYS 1:25

7x



0,000 = ÚROVEŇ ČISTÉ PODLAHY 1.NP = 370,20 m n.m. BpV

Název stavby:		VÝSTAVBA NOVÉ VÝJEZDOVÉ ZÁKLADNY ZZS PAK V LITOMÝŠLI	
Místo stavby:		k.ú. Litomyšl, p.č. 1266/13, ul. Průmyslová	
Objednatel:		Zdravotnická záchranná služba Pardubického kraje, Průmyslová 450, 530 03 Pardubice	
Generální projektant:		APOLO CZ s.r.o., Tyršova 155, 572 01 Polička	
Autor návrhu:		Ing. arch. Karel Šrámek	
HIP:		Miroslav Stejskal	
Projektant:		Ing. Dagmara Dostálová	
Zodp. projektant:		Ing. Marek Dostál	
Kraj:		Pardubický	Formát 02 A4
Stav. úřad:		Litomyšl	Revize: 00
Stupeň PD:		DOKUMENTACE PRO PROVEDENÍ STAVBY	
Objekt:		D1-01 VÝJEZDOVÁ ZÁKLADNA	
Část:		D1-01-2 STAVEBNĚ KONSTRUKČNÍ ČÁST	
Obsah přílohy:		VĚNCE -VÝZTUŽ	
Označení přílohy:		D1-01-2.08	
Číslo paré:		Měřítka:	